
ARCHIPEL DE SAINT-PIERRE ET MIQUELON

ILE DE SAINT-PIERRE

MAITRE DE L'OUVRAGE

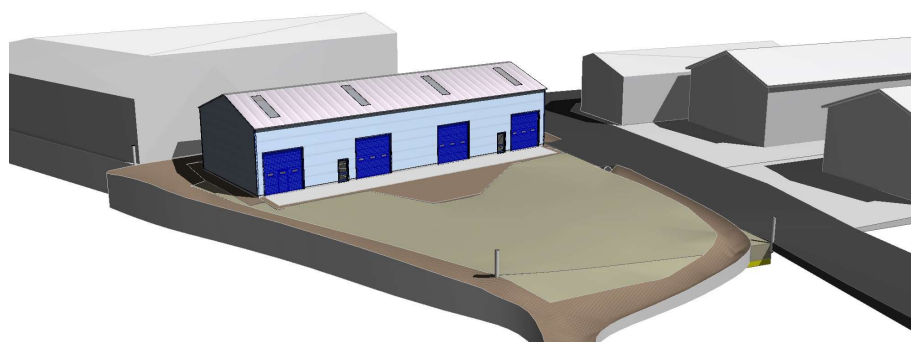
Commune de Saint-Pierre



DOSSIER DE CONSULTATION DES ENTREPRISES

OBJET DE LA CONSULTATION

Construction d'un Hangar à sel



CAHIER DES CLAUSES TECHNIQUES PARTICULIERES (CCTP)

Erratum n°1 du 11/07/2024

1. Prescriptions communes

1.1. Objet du présent CCTP erratum n°1

Le présent Erratum a pour objet de définir des modifications ou précisions complémentaires par rapport au CCTP initial du 27/06/2024 et nécessaire à la construction d'un hangar à sel.

Les articles modifiés concernent les suivants :

- Lot n°1 : Terrassement – Gros œuvre
- Lot n°2 : Charpente métallique – Pont roulant
- Lot n°3 : Couverture – Bardage Métallique

2. Lot 01 : Terrassements - Gros œuvre

2.6.5.1. Radiers en béton armé avec bûches périphériques

Ajouter dans les pièces du marché : fiche technique de la saumureuse.

2.6.6. Dallage béton sur terre-plein

Article 2.6.6 modifié en prenant en considération les surcharges suivantes :

Charge sur dallage :

- Zone entre les files 4 à 8 : Charge uniformément répartie de 4 T/m².
- Zone entre les files 1 à 4 : Charge uniformément répartie de 2 T/m².

3. LOT 02 : Charpente métallique – Pont roulant

3.4.2. Charpente métallique

3.4.2.1. Portiques

Article 3.4.2.1 modifié en prenant en considération la précision suivante :

- Hauteur libre **sous faîtage** : 8.00 m.

3.4.2.4. Structure secondaire de façades et toitures

Article 3.4.2.4 modifié en prenant en considération la suppression de cette ligne :

- Les chemins de roulement type HEA, y compris butées.

Cette prestation est déjà incluse à l'article 3.4.2.5 du CCTP initial.

3.4.3. Pont roulant mono-poutre 3.2T

Article 3.4.3 modifié en prenant en considération la précision suivante :

- Portée : 11.05 m

4. LOT 03 : Couverture – Bardage métallique

4.5.2 Bardage par panneaux sandwichs isolants

Article 4.5.2 modifié en prenant en considération la précision suivante :

- Parement intérieur **laqué 60μ** teinte RAL 9002 ;

4.5.3 Couverture par panneaux sandwichs isolants

Article 4.5.3 modifié en prenant en considération la précision suivante :

- Parement intérieur **laqué 60μ** teinte RAL 9002, ép. 0.50mm